



山东科技大学

SHANDONG UNIVERSITY OF SCIENCE AND TECHNOLOGY

山东科技大学泰安校区 新冠肺炎疫情应急处置预案

(第三版)

山东科技大学泰安校区

2020 年 5 月

山东科技大学泰安校区 新冠肺炎疫情应急处置预案

(第三版)

为做好开学后新冠肺炎疫情防控工作，快速反应、及时控制和妥善处置校园突发新冠肺炎疫情，将危害降低到最低程度，确保师生员工生命安全和身体健康，切实维护校园安全稳定，根据上级部署要求，依据《传染病防治法》《学校卫生工作条例》《突发公共卫生事件应急条例》《山东省突发事件总体应急预案》《山东省人民代表大会常务委员会关于依法加强新型冠状病毒肺炎疫情防控工作的决定》《山东省高等学校突发新冠肺炎疫情应急处置办法》等法律法规，结合《山东科技大学新冠肺炎疫情应急处置预案》和校区实际，制定本预案。

一、组织领导

(一) 泰安校区新冠肺炎突发疫情应急处置工作领导小组

组 长：王少鹏

副组长：王 民 宋传文 逢杰文 周 洋 方亨福

成 员：贾宏俊 戴东宝 许志伟 闫金轩 王胜禹
张禄军 王德青 韩子玉 周广文 潘立友
高尚宇 王清标 黄德杰 刘纪敏 王 斌
刘庆志 陈炳志 朱学军 韦安永 陈军杰
王靖磊

领导小组下设办公室，办公室设在校区党政办公室。主任由

许志伟兼任，成员为贾宏俊、戴东宝、许志伟、闫金轩、王胜禹、张禄军、王德青、韩子玉。校医院院长丁昕为校区疫情联络员。

（二）领导小组工作职责

1. 领导小组实行值班值守制度，轮流带班（附件 1）。综合协调组负责白天值班，值班电话：3076235；安全管理组负责夜间值班，值班电话：3078110、3079010。各专项工作组成员 24 小时联络畅通。

2. 组长为校区疫情防控工作第一责任人；

3. 制定疫情防控工作方案，统一指挥协调、研究部署校区疫情防控工作；

4. 研究解决疫情防控工作中的重大问题。

5. 负责组建三支队伍。（1）综合协调组负责建立校区各部门、单位主要负责人微信指令群，保障疫情防控各项指令快速下达。各部门、单位主要负责人对本部门、单位负总责，全面落实各项应急处置措施。（2）综合协调组负责组建疫情处置联络员队伍（附件 2），由各学院（部）学生工作负责人组成，建立疫情处置联络员微信群，负责信息的报送和传达。（3）健康检测组负责组建以机关管理干部为主的场地疫情处置联络员队伍（附件 3），根据留观转诊组在校区范围划分的片区，负责片区内体温异常师生密切接触人员信息登记和就近临时留观点的管理。

（三）领导小组办公室工作职责

1. 负责领导小组日常工作，组织协调各项防控措施落实；

2. 负责疫情应急处置工作领导小组会议的组织，做好会议纪要；

3. 负责各类信息收集、整理，按要求向有关部门报告情况；
4. 负责与上级及驻地行政主管部门联系；
5. 负责校区疫情防控工作档案整理。

（四）工作组设置

各工作组根据《山东科技大学泰安校区新型冠状病毒肺炎疫情防控工作方案》（第三版）工作职责，制定具体工作方案。

1. 综合协调组

组 长：许志伟

成 员：戴东宝 闫金轩 王胜禹 张禄军 韩子玉

2. 健康检测组

组 长：戴东宝

成 员：周 洋 殷永贵 牛进社 侯静娴 闫金轩

各学院（部）分管学生工作的副书记、物业工作人员等

3. 留观转诊组

组 长：张禄军

成 员：梁荣芹 朱庆豪 丁 昕 张 莹

相关医护人员

4. 职工管理组

组 长：周 洋

成 员：王清标 刘纪敏 刘庆志 朱学军 姜 雪

各部门、各单位主要负责人

5. 学生管理组

组 长：戴东宝

成 员：殷永贵 牛进社 侯静娴 程家国 裴国栋
刘 凯 王心刚

6. 安全管理组

组 长：王胜禹

成 员：贾宏俊 戴东宝 闫金轩 张禄军 王清标
刘纪敏 刘庆志 朱学军

7. 心理咨询服务与危机干预组

组 长：周 洋 方亨福

副组长：贾宏俊 戴东宝 姜 雪

成 员：范维东 高尚宇 黄德杰 王 斌 陈炳志
韦安永 王靖磊

8. 后勤保障组

组 长：张禄军

成 员：梁荣芹 韩子玉 王德青 张 田
闫金轩 戴东宝

9. 宣传与舆情组

组 长：王 民

成 员：贾宏俊 戴东宝 韦安永 王靖磊 许志伟
范维东 范维东 王胜禹 张禄军 程家国
裴国栋 刘 凯 王心刚

舆情应对工作组办公室设在党政办公室。

办公室主任：许志伟（兼）

成 员：张家迎 周广文 张 田

10. 家属院管理组

组 长：闫金轩

副组长：朱化田 王 斌

成 员：陈兴明 各楼宇负责人

11. 卫生服务组

组 长：张禄军

副组长：丁 昕

成 员：校医院全体医护人员

12. 教学工作组

组 长：贾宏俊

成 员：秦广鹏 刘瑞国 宗 科 郭秀荣

13. 防控专家组

组 长：丁 昕

成 员：校医院全体医护人员

14. 督导组

组 长：宋传文

成 员：许志伟 闫金轩 贾宏俊 戴东宝
王胜禹 张禄军

二、应急处置启动

（一）学生返校前准备工作

1. 按照错峰返校要求，每批学生集中一天返校。将符合健康要求的学生分为三批，第一批：东校园研究生、毕业生 33 个班级 1397 人；西校园毕业生 28 个班级 1134 人。第二批：东校园 2019 级新生 14 个班级 724 人；西校园 2019 级新生 51 个班 1774 人。第三批：东校园二三年级学生 67 个班级 2540 人；西校园二三年

级学生 63 个班级 2438 人,学生将根据疫情发展和开学条件核验。

情况确定具体返校时间。目前本科毕业生中有“省内六类重点人员”10 人,山东省外毕业生 175 名,该部分学生将按照有关要求返校。学生返校前办理绿色电子健康通行码,凭码进校。

2. 安全管理组根据返校安排,在东、西校园南门开通返校专用通道,设置消杀和体温检测点,门外设立排队等候区、隔离护栏、指示牌、地标黄线等,确保学生返校秩序。

3. 留观转诊组负责在东、西校园规划临时留观点(见附件 4),负责日常健康状况异常学生的临时观察。学生返校期间,东、西校园分别安排留观转诊组人员(见附件 5),负责入校时健康状况异常学生的预检分诊。

4. 学生管理组负责制定《学生返校前信息统计表》(见附件 6),详细统计学生返校具体时间、出发地点、回校途经、所乘交通工具、个人和家人身体健康状况、接触史和 14 天内旅居史等信息,建立学生健康台账。制定学生返校工作流程(见附件 7),发布学生返校须知(见附件 8),签订承诺书(见附件 9),明确具体返校时间,告知学生返校注意事项和应对措施、入校体温检测位置和应急处置程序,指导做好个人防护,要求学生自备口罩并每天随身携带、自备体温计。各学院(部)辅导员在返校前一天联系每名学生,再次确认学生健康状况。学生工作干部保持 24 小时联络畅通。

5. 后勤保障组根据各工作组提报的防控物资数量,提前 3 天准备好学生返校所需防控物资,由各工作组管理使用。

6. 后勤保障组根据保洁消杀工作方案,完成教学楼、办公楼、

学生公寓、食堂、图书馆等公共场所卫生清洁、通风消毒等工作。制定学生就餐工作方案，调整餐厅供餐时间和就餐方式，采取错峰用餐、打包带走就餐、午餐提供配餐服务等方式，降低就餐人员密度。

7. 健康检测组负责各体温检测点的体温检测工作，安排各体温检测点工作人员值班表（见附件 10），为工作人员发放防护套装 A（见附件 11）。学生返校期间，每条通道安排 2 名工作人员，1 人负责对学生进行喷雾消毒并指导学生抽取酒精消毒湿巾对随身行李等进行擦拭消毒；1 人负责查验电子健康通行码、检测体温。

（二）开学返校体温监测异常

1. 开学返校当天，工作领导小组组长在校统筹协调，副组长负责现场指挥。综合协调组、留观转诊组、安全管理组和学生管理组工作人员、学院（部）疫情处置联络员及辅导员提前到达报到入口处，做好相关准备工作。留观转诊组穿戴防护套装 B（见附件 11），其他工作人员穿戴防护套装 A。

2. 安全管理组负责维持秩序，适时引流、控制好人流量，提醒学生佩戴口罩、有序排队，相互间隔 2 米，引导学生有序通过体温监测点，引导学生家长有序离开。商请交警中队安排人员指挥东、西校园入口交通，加强周边交通安全管理。

3. 学生管理组根据学生返校时间安排，组织辅导员在返校入口迎接学生，协助健康检测组查验学生电子健康通行码，协助引导学生通过红外测温门进行体温检测。

4. 对于电子健康通行码异常的同学，学生管理组将学生引领

至临时留观点，留观转诊组对学生进行体温重测，对于确认体温正常的，学生管理组负责分析电子健康通行码异常原因，电子健康通行码恢复正常的人员，直接进入校园。

对于体温正常，但电子健康通行码确认有问题的学生，学生管理组报告综合协调组。综合协调组请示上级部门，按照相关规定处理，同时启动对当事学生及相关责任人的调查处理。

对电子健康通行码异常且体温异常的学生，留观转诊组报告综合协调组组长，立刻启动应急处置。

5. 健康检测组发现体温高于 37.3°C 者，立刻关闭该通道，暂停该通道检测工作，提醒学生保持安全距离；安全管理组做好秩序维护工作；后勤保障组对该生使用的通道及周围 2 米的范围进行彻底消毒，消毒完毕后重新启动该通道。其他通道的工作人员继续按照原定计划，引导学生有序入校。学生管理组立即联系学生辅导员，并将体温异常学生引导至备用通道，学生辅导员到达现场后配合留观转诊组和安全组，立即将体温异常人员引领至返校入口临时留观点，并陪护安抚学生。其他工作人员继续按照原定计划，引导学生有序入校。

6. 在临时留观点，留观转诊组对体温异常人员进行手部消毒、换戴口罩并重测体温，确认体温异常后，报告综合协调组，启动应急处置。同时报告疫情处置工作领导小组组长。

7. 报到期间，发现有未按时报到的学生，辅导员要及时电话联系。如了解到有自测（自感）体温异常或不适，立即询问学生目前所在位置，安抚学生并告知应对措施，第一时间通过学院疫情处置联络员报告学生管理组、综合协调组和疫情处置工作领导

小组组长，根据不同情况，采取相应措施。

（三）开学后健康监测异常

1. 健康检测组在各体温监测点，安排工作人员穿戴防护套装 A，维护好现场秩序，监督进入人员佩戴口罩、相互间隔 2 米排队，通过红外测温门检测体温。如人员过于拥挤则立即暂停进入，及时组织疏散。

2. 健康检测组工作人员检测到体温高于 37.3°C 的师生员工，立即引导前往临时留观点等候，并在旁陪护安抚，同时报告所在场地联络员和留观转诊组。如体温异常人员为学生，学生应及时联系辅导员。场地联络员组织工作人员登记在场人员个人信息，在场人员信息同时报告综合协调组和留观转诊组，健康检测组继续开展体温检测工作，引导师生员工有序进出。

3. 辅导员接到学生电话后，第一时间穿戴防护套装 A 抵达临时留观点，同时报告学院（部）疫情处置联络员和学生管理组，配合做好相关工作。

4. 留观转诊组穿戴防护套装 B 到达临时留观点，对体温异常人员重测体温，确认体温异常后，报告综合协调组，启动应急处置。同时报告疫情处置工作领导小组组长。

5. 教职员工体温检测异常的，参考执行上述流程。

（四）开学后自测（自感）异常

1. 宿舍内自测（自感）异常

（1）严格执行校区晨午晚检制度，学生每天自测体温 3 次，及时报告辅导员，信息计入健康台账。

（2）学生自测体温高于 37.3°C 或出现咳嗽、乏力以及腹泻、

结膜充血等可疑症状，立即佩戴口罩，并立即报告辅导员。

(3) 辅导员报告所在学院（部）疫情处置联络员，并穿戴防护套装 A 赶到宿舍，陪护安抚学生，告知宿舍内其他学生暂时在宿舍等待并尽量相互远离，同时通知同一楼层其他宿舍学生闭门休息或登记个人信息后正常外出上课，将个人信息同时报告综合协调组和留观转诊组。引导体温异常学生到就近临时留观点等候。

(4) 学院（部）疫情处置联络员通知留观转诊组穿戴防护套装 B 到达临时留观点，对体温异常人员重测体温，确认体温异常后，报告综合协调组，启动应急处置。同时报告疫情处置工作领导小组组长。

(5) 教职员工自测或自感不适的，参考执行上述流程。

2. 人员聚集性场所自测（自感）异常

(1) 学生在教室、实验室、图书馆、食堂等人员聚集性场所内自感不适，立即报告辅导员。

(2) 辅导员报告场地联络员、所在学院（部）疫情处置联络员和学生管理组，并穿戴防护套装 A 赶赴现场，引导学生到就近临时留观点等候。

(3) 学院（部）疫情处置联络员通知留观转诊组穿戴防护套装 B 到达临时留观点，对自感异常人员检测体温，确认体温异常后，报告综合协调组，启动应急处置。同时报告疫情处置工作领导小组组长。

场地联络员赶赴现场，组织工作人员登记同一场所人员个人信息，报告综合协调组和留观转诊组。

如在食堂，应登记周边 5 米内餐桌就餐人员和各窗口工作人

员信息，重点标注同餐桌和紧邻餐桌就餐人员信息。

如在教室，应登记同教室人员信息，重点标注周围三排三列人员信息。

如在图书馆，应登记其周边 5 米内附近人员信息。

如在实验室，应登记同实验室人员信息，重点标注其附近人员信息。

(5) 教职员工在公共场所自感不适的，参考执行上述流程。

三、应急处置流程

(一) 现场处置

1. 启动应急处置后，校区疫情处置工作领导小组通知综合协调组、学生管理组、安全管理组和后勤保障组等专项工作组人员穿戴防护套装 A 第一时间到达现场。

2. 安全管理组布设警戒线，维持秩序；留观转诊组启动与联动医院的绿色通道，联系 120 救护车，将体温异常人员送至联动医院发热门诊进一步检查。同时，留观转诊组工作人员和学生辅导员穿戴防护套装 B 乘专用车辆前去协助。

3. 安全管理组有序引导疏散现场人员，维持现场秩序。

4. 学生管理组提醒登记信息人员在离开现场后，做好个人防护，注意佩戴口罩，勤洗手，减少人员接触，注意观察自身状况，并保持通讯畅通；一旦出现发热、咳嗽、乏力以及腹泻、结膜充血等症状时要及时上报辅导员或学院（部）疫情处置联络员。

5. 留观转诊组指导后勤保障组工作人员对临时留观点彻底消毒。

6. 教职员工突发疫情应急处置参考执行上述流程。

（二）救治与隔离

1. 留观转诊组及时追踪可疑病例情况，一旦确诊为新冠肺炎或疑似病例，立即配合联动医院和疾控机构做好救治与隔离工作。

2. 学院（部）疫情处置联络员和辅导员及时了解患者身体健康状况，配合心理咨询服务与危机干预组远程开展心理疏导；并负责联系患者家属，通报患者病情和治疗情况，作好安抚工作。

3. 留观转诊组、学生管理组和学院（部）疫情处置联络员、辅导员协助疾控机构开展流行病学调查，确定密切接触者范围。确诊病例密接人群由泰安市委新冠肺炎疫情处置工作领导小组（指挥部）实施集中隔离医学观察，疑似病例密接人群根据泰安市委新冠肺炎疫情处置工作领导小组（指挥部）安排在指定隔离观察场所或校区集中隔离观察场所实施隔离观察。

4. 发现确诊或疑似病例，综合协调组第一时间报告泰安市委新冠肺炎疫情处置工作领导小组（指挥部）和学校新冠肺炎突发疫情应急处置工作领导小组。

5. 如转诊患者排除新冠肺炎，回校后由学院（部）疫情处置联络员和辅导员进行重点健康观察 14 天，在公共场所或与外界接触时佩戴口罩；病例排除信息及时通知现场登记的相关人员，提醒仍需做好个人防护和观察。

（三）善后处理

1. 留观转诊组联系泰山区、岱岳区疾控中心和山东泰安煤矿医院，指导后勤保障组对确诊或疑似病例和密切接触者驻留场所彻底消毒。停止使用电梯，及时清除消毒剂残留。

2. 留观转诊组、学院（部）疫情处置联络员在适当范围内通

报情况，开展健康教育，增强师生员工自我防护意识与能力。

3. 心理咨询服务与危机干预组及时评估不同人群可能出现的心理状态，积极干预个体或群体心理危机苗头，开通心理支持热线（热线电话：3079237），提供心理健康服务，指导辅导员跟踪掌握学生心理状态。

4. 综合协调组协调教学科研部制定隔离期间学生学习和教师授课安排，确保隔离观察学生停课不停学。若疫情情况严重，根据泰安市委新冠肺炎疫情处置工作领导小组（指挥部）安排，采取临时停课、放假等有针对性的防控措施。

5. 留观转诊组每天了解患病和隔离观察人员情况，报告综合协调组，综合协调组报告校区疫情处置工作领导小组。

6. 宣传与舆情组做好对外信息发布和舆情应对处置工作。

7. 密切接触者解除隔离后，返校复学；确诊者治愈出院，按要求进行隔离观察。

8. 后勤保障组负责患病和隔离观察人员基本生活用品（原则上使用其原有生活物品），做好隔离观察区的饮用水供应和膳食安排，做好生活垃圾（按医学废弃物）收集及转运。送餐、清洁等工作人员需穿戴防护套装 A。

9. 综合协调组负责落实泰安市委新冠肺炎疫情处置工作领导小组（指挥部）提出的其他善后措施。具体应急处置流程(见附件 12)。

四、聚集性疫情应急处置

14 天内出现 2 例及以上确诊或疑似病例时，及时报告泰安市委新冠肺炎疫情处置工作领导小组（指挥部）和学校新冠肺炎突

发疫情应急处置工作领导小组，在泰安市委新冠肺炎疫情处置工作领导小组（指挥部）统一领导、统一指挥、统一协调下，全力做好应急处置相关工作。

五、其他事项

（一）临时留观点的设置应尽量避免开必经通道，选择通风良好位置，圈定半径至少 2 米的区域，安放醒目标志，提醒人群远离。

（二）工作人员穿戴防护套装类型（见附件 11）。

（三）校区储备一定数量的常用应急处置物品，同时根据《常用应急处置物品配备标准》，向泰安市委新冠肺炎疫情处置工作领导小组（指挥部）申请配备物资。

（四）单位和个人违反疫情处置有关法律法规和有关要求的，严肃追责问责，依法依规做出处理。

附件：1. 疫情防控工作小组值班安排表

2. 各部门单位疫情处置联络员信息表

3. 场地疫情处置联络员信息表

4. 临时留观点信息表

5. 学生返校期间留观转诊组人员安排表

6. 学生返校前信息统计表

7. 学生返校工作流程

8. 学生返校须知

9. 教职工、学生返校承诺书

10. 各体温检测点工作人员值班表

11. 工作人员防护装备类型

12. 应急处置流程图

泰安校区新冠肺炎突发疫情应急处置工作领导小组

2020 年 5 月 11 日

附件 2

各部门单位疫情处置联络员信息表

序号	单 位	联络员	联系电话
1	党政办公室	朱化田	13854846771
2	工会	陈兴明	15305380838
3	教学科研部	杨柏翠	13954812734
4	学团工作部	江 峰	18888266688
5	资产管理办公室	程 滨	18653886099
6	安全管理部	张 磊	13854826926
7	后勤管理部	张 滨	13705380999
8	财务部	张志敏	15163895567
9	图书馆（泰安）	张继华	13954881525
10	资源学院	刘建民	15053845389
11	智能装备学院	张纪德	15153835798
12	财经学院	石 建	15615382626
13	公共课教学部	尹华勇	13953808769
14	采矿研究院	许 斌	15650453650
15	离退休处	李宝国	15966030098
16	继续教育学院	孔宪军	18853881998
17	研究生院（泰安）	徐丽琴	15053879876
18	技术转移管理处（驻泰）	吕保平	13011773763

附件 3

场地疫情处置联络员信息表（东校园）

场地分组		联络员	单位	联系电话
总负责		戴东宝	学团工作部	13605388255
第一组 (东院留 观点)	组长	牛进社	学团工作部	13583818278
	成员	蒲蓬勃	学团工作部	13615481581
		陈 帅	学团工作部	13605385582
		江 峰	学团工作部	18888266688
第二组 (东门留 观点)	组长	殷永贵	学团工作部	13853897376
	成员	宋明永	学团工作部	13605485958
		张 洁	学团工作部	18653870626
		胡永芳	党政办公室	13793807312
第三组 (南门留 观点)	组长	侯静娴	学团工作部	13953855766
	成员	张 燕	学团工作部	15153836179
		李 科	学团工作部	18769883755
		张 蓓	学团工作部	18653870626
第四组 (北门留 观点)	组长	田建国	教学科研部	13853848218
	成员	程文泉	教学科研部	18660869660
		牛晓琳	教学科研部	18605381087
		刘焕芝	教学科研部	13953808868

场地疫情处置联络员信息表（西校园）

场地分组		联络员	单位	联系电话
总负责		戴东宝	学团工作部	13605388255
第一组 (东院留 观点)	组长	卢 军	教学科研部	13615381366
	成员	王 强	教学科研部	13562806169
		杭正泉	教学科研部	13953813612
		康梅英	教学科研部	13561771623
第二组 (东门留 观点)	组长	刘相明	教学科研部	13953890016
	成员	姚在雍	教学科研部	13853869179
		庞 晖	教学科研部	15154285797
		邵洪强	教学科研部	15966011161
第三组 (南门留 观点)	组长	张 田	党政办公室	13954836606
	成员	朱化田	党政办公室	13854846771
		姜 雪	党政办公室	18266521116
		赵晓颖	党政办公室	18653871134
第四组 (北门留 观点)	组长	韩子玉	资产管理处	13563805767
	成员	邵学军	资产管理处	13953895999
		程 滨	资产管理处	18653886099
		马 明	资产管理处	17853801610

附件 4

临时留观点信息表

序号	临时留观点名称	具体位置	主要承接区域	备注
1	东校园东院留观点	东校园大东院 10 号宿舍楼楼下	大东院 10、11、12 号学生宿舍楼	
2	东校园校内东门留观点	东校园东门内侧	校内 1-4 号学生宿舍楼	
3	东校园校内南门留观点	东校园南门内侧	1-4 号教学楼、图书馆	
4	东校园校内北门留观点	东校园小篮球场	餐厅及 6 号学生宿舍楼	
5	西校园南门留观点	西校园内侧	5、7-10 号学生宿舍楼	
6	西校园礼堂留观点	西校园礼堂前广场	1、2、6 号学生宿舍楼	
7	西校园东门留观点	西校园东门内侧	3、4 号教学楼，图书馆	
8	西校园一餐厅留观点	西校园一餐厅南门西侧	4、5 号教学楼、3、4 号学生宿舍楼	

附件 5

学生返校期间留观转诊组人员安排表

时间	地点	值班 人员	联系方式	机动人员	负责人	总负 责人
第一天	东校园 留观点	任伟丽 李 平	15725280538 18706385138	谷鹏 15264833600	丁昕	张禄军
	西校园 留观点	闫 萍 吴秀青	13370601830 13563803337		张莹	
第二天	东校园 留观点	刘 欣 刘玉环	15953828159 19905380333	孙传秀 13468032165	丁昕	
	西校园 留观点	邢长红 杨海霞	18253807802 13953800082		张莹	
第十天	东校园 留观点	高连娜 王 晶	15153824755 13805485672	宿宁 13561770659	丁昕	
	西校园 留观点	王春焕 周庆伟	13455815091 15153836400		张莹	
第十一天	东校园 留观点	张小凤 徐海鹰	13705385597 13583865358	李玲玲 15621570298	丁昕	
	西校园 留观点	蒋 慧 吴俊瑶	13793845384 13905382231		张莹	
第十二天	东校园 留观点	张 静 李明心	15621585508 13625382240	宋伟 13563801378	丁昕	
	西校园 留观点	朱琳娜 程兆琳	13695380025 15053857876		张莹	
备注：张禄军：13953881886，丁昕：13563805877，张莹：15153870046。						

附件 6

学生返校前信息统计表

[illegible]

附件 7

学生返校工作流程

1. 学生收到《返校须知》，签订承诺书；
2. 填写网络问卷，汇总《学生返校前信息统计表》；
3. 学生管理组排查学生情况，通知不适合返校的学生暂缓返校，办理请假手续，建立健康台账，“一人一策”确定返校方案；
4. 符合健康要求的学生办好绿色通行码，按照批次要求，按时返校；
5. 安全管理组组织学生在学校入口处有序排队，并根据学生排队情况动态引导；学生入校的校门为东校园南门、大东院，西校园东门、南门。
6. 健康检测组对学生进行喷雾消毒，指导学生抽取酒精消毒湿巾对随身行李等进行擦拭消毒；查验健康通行码，电子测温。对电子健康通行码呈现绿色且体温低于 37.3°C 的学生准予入校。
7. 对体温高于 37.3°C 或出现明显咳嗽等呼吸道症状的学生，由学生管理组通知辅导员到达现场，引导其至临时留观点。留观转诊组对其进行重测体温，确认无异常症状、体温正常者，准予入校，确认有异常症状或体温异常者，启动应急处置；
9. 早上 6:00 之前和晚上 22:00 之后入校的学生，由安全管理组工作人员进行健康通行码查验、体温检测工作。对电子健康通行码呈现绿色且体温低于 37.3°C 的学生准予入校，并引导学生抽取酒精消毒湿巾对随身行李等自行擦拭消毒；对体温高于 37.3°C 或出现明显咳嗽等呼吸道症状的学生，及时通知联系留观转诊组

处理；

10. 报到期间，发现有未按时报到的学生，学生管理组组织辅导员及时电话联系。如了解到有自测（自感）体温异常或不适，立即询问学生目前所在位置，安抚学生并告知应对措施，第一时间通过学院疫情处置联络员报告综合协调组，根据不同情况，采取相应措施。

附件 8

学生返校须知

各位同学：

你们好，终于盼到你们平安归来之日！

校区定于自 2020 年 月 日起分年级分批次返校复学。为确保开学前后同学们的身体健康和生命安全，维护校园安全稳定，现将有关事宜通知如下：

一、返校人员条件

1. 可以返校人员：身体健康，办好绿色电子健康通行码，如实填报返校信息，经校区审核同意方可根据具体通知返校。

2. 暂时不能返校人员：目前在境外的学生，疫情防控中高风险地区的学生，原则上暂不返校。上述情况，请及时联系辅导员并告知详细信息，老师们会帮助你做好居家期间的指导和服务工作。

二、返校注意事项

1. 返校前，请认真学习疫情防控的基本知识。

2. 入校时，请自备口罩和体温计，同时建议自备餐具，以及准备好近期日常生活用品。

3. 返校途中，要做好个人卫生防护，全程佩戴口罩，注意保持手部卫生，减少接触公共物品或部位。要积极配合防控点的体温检查检测，留意周围旅客状况，避免与人近距离接触，妥善保管出行票据信息，确保路途安全。

4. 如在途中自感（自测）或被检测出现体温高于 37.3℃等可疑症状的，及时报告或配合工作人员，根据要求就诊就医，减少接触其他人员。

5. 保持通讯畅通，与辅导员保持密切联系，及时报告情况和相关信息。

三、返校后的管理

1. 返校时，在学校门口按照工作人员指挥要求，经查验绿色健康通行码、体温检测、身份核验、签订承诺书后有序进入校园。校外人员、车辆一律不准进入校园。

2. 入校后，校园进行封闭管理，同学们要严格遵守学校相关规定。每日自觉进行早中晚三测体温，实行缺勤登记追踪制度；做好个人宿舍卫生，公共场所佩戴口罩，不到人员聚集性场所。若出现可疑症状，要立即告知辅导员，并按照规定配合学校做好防控工作。

附件 9

教职工返校承诺书

我向学校郑重作出如下承诺：

1. 本人没有被诊断为新型冠状病毒肺炎确诊病例、疑似病例或无症状感染者；
2. 本人没有与新型冠状病毒肺炎确诊病例、疑似病例或无症状感染者有密切接触；
3. 本人过去 14 天没有国外旅居史，也没有到过中高风险地区；
4. 本人没有被集中隔离观察或留观后已解除医学观察（附相关证明）；
5. 本人目前没有发热、咳嗽、乏力、胸闷、呼吸困难等症状。

本人对以上提供的健康相关信息的真实性负责，如因信息不实造成严重后果，愿承担由此带来的全部法律责任。

入校后，按照“两点一线”、“点对点”方式往返家校，减少社会交往，做好家庭和上下班途中防护，遵守学校常态化防控要求，并如实、及时报告身体健康状况。

抗击疫情，共克时艰，我承诺、我践行！

承诺人（签名）：

年 月 日

学生返校承诺书

我向学校郑重作出如下承诺：

本人在近 14 天内，没有出现发热、干咳、乏力、鼻塞、流涕、咽痛、腹泻等症状，没有接触过新冠肺炎确诊患者、疑似患者、无症状感染者，没有国外旅居史，也没有到过中高风险地区；报送的健康信息客观真实。

入校后，本人愿意严格遵守学校规定和各项疫情防控要求，并如实、及时报告身体健康状况。

抗击疫情，我承诺、我践行！

承诺人（签名）：

年 月 日

附件 10

各体温检测点工作人员值班表
(学生返校日健康检测组值班安排)

批次/时	地点	6:00-12:00	12:00-17:00	17:00-22:00
第一批	东校园南门	周立志	郭艳培	吴天南
		尹发利	张 裴	孙运表
	东校园大东院宿舍区	谢清勇	洒 艳	蒲蓬勃
		张 洁	陈 帅	江 峰
	西校园东门	高 琳	刘 凯	秦泽川
		刘明远	王新亮	张 泽
	西校园南门	袁庆远	曹 园	王备备
		宋明永	王心刚	谭 娜
第二批	东校园南门	周立志	郭艳培	吴天南
		尹发利	张 裴	孙运表
	东校园大东院宿舍区	谢清勇	洒 艳	蒲蓬勃
		张 洁	陈 帅	江 峰
	西校园东门	高 琳	刘 凯	秦泽川
		刘明远	王新亮	张 泽
	西校园南门	袁庆远	曹 园	王备备
		宋明永	王心刚	谭 娜
第三批	东校园南门	周立志	郭艳培	吴天南
		尹发利	张 裴	孙运表
	东校园大东院宿舍区	谢清勇	洒 艳	蒲蓬勃
		张 洁	陈 帅	江 峰
	西校园东门	高 琳	刘 凯	秦泽川
		刘明远	王新亮	张 泽
	西校园南门	袁庆远	曹 园	王备备
		宋明永	王心刚	谭 娜
第四批	东校园南门	周立志	郭艳培	吴天南
		尹发利	张 裴	孙运表
	东校园大东院宿舍区	谢清勇	洒 艳	蒲蓬勃
		张 洁	陈 帅	江 峰
	西校园东门	高 琳	刘 凯	秦泽川
		刘明远	王新亮	张 泽
	西校园南门	袁庆远	曹 园	王备备
		宋明永	王心刚	谭 娜

各体温检测点工作人员值班表
(学生返校日学生管理组值班安排)

批次/时间	地点	6 点至 12 点	12 点至 17 点	17 点至 22 点
第一批	东校园南门	卢业美	李 科	张运忠
	东校园大东院宿舍区	王衍国	江 峰	程家国
	西校园东门	裴国栋	张 燕	宋明永
	西校园南门	刘钦兴	张 娜	王新亮
第二批	东校园南门	卢业美	李 科	张运忠
	东校园大东院宿舍区	王衍国	江 峰	程家国
	西校园东门	裴国栋	张 燕	宋明永
	西校园南门	刘钦兴	张 娜	王新亮
第三批	东校园南门	卢业美	李 科	张运忠
	东校园大东院宿舍区	王衍国	江 峰	程家国
	西校园东门	裴国栋	张 燕	宋明永
	西校园南门	刘钦兴	张 娜	王新亮
第四批	东校园南门	卢业美	李 科	张运忠
	东校园大东院宿舍区	王衍国	江 峰	程家国
	西校园东门	裴国栋	张 燕	宋明永
	西校园南门	刘钦兴	张 娜	王新亮

各体温检测点工作人员值班表
(餐厅等)

单位	序号	餐次	地点	时段	值班人员	联系方式
岱宗学 生餐厅	周一	早餐	餐厅南门入口	6:00-9:00	相凯	15069876566
		午餐	餐厅南门入口	11:00-13:00	相凯	15069876566
		晚餐	餐厅南门入口	17:00-19:00	相凯	15069876566
	周二	早餐	餐厅南门入口	6:00-9:00	相凯	15069876566
		午餐	餐厅南门入口	11:00-13:00	相凯	15069876566
		晚餐	餐厅南门入口	17:00-19:00	相凯	15069876566
	周三	早餐	餐厅南门入口	6:00-9:00	相凯	15069876566
		午餐	餐厅南门入口	11:00-13:00	相凯	15069876566
		晚餐	餐厅南门入口	17:00-19:00	相凯	15069876566
	周四	早餐	餐厅南门入口	6:00-9:00	相凯	15069876566
		午餐	餐厅南门入口	11:00-13:00	相凯	15069876566
		晚餐	餐厅南门入口	17:00-19:00	相凯	15069876566
	周五	早餐	餐厅南门入口	6:00-9:00	相凯	15069876566
		午餐	餐厅南门入口	11:00-13:00	相凯	15069876566
		晚餐	餐厅南门入口	17:00-19:00	相凯	15069876566
	周六	早餐	餐厅南门入口	6:00-9:00	相凯	15069876566
		午餐	餐厅南门入口	11:00-13:00	相凯	15069876566
		晚餐	餐厅南门入口	17:00-19:00	相凯	15069876566
	周日	早餐	餐厅南门入口	6:00-9:00	相凯	15069876566
		午餐	餐厅南门入口	11:00-13:00	相凯	15069876566
		晚餐	餐厅南门入口	17:00-19:00	相凯	15069876566
新纪元 餐厅	周一	早餐	餐厅二楼入口	6:00-9:00	吴秀贞	13505386618
		午餐	餐厅二楼入口	11:00-13:00	吴秀贞	13505386618
		晚餐	餐厅二楼入口	17:00-19:00	吴秀贞	13505386618
	周二	早餐	餐厅二楼入口	6:00-9:00	吴秀贞	13505386618
		午餐	餐厅二楼入口	11:00-13:00	吴秀贞	13505386618
		晚餐	餐厅二楼入口	17:00-19:00	吴秀贞	13505386618
	周三	早餐	餐厅二楼入口	6:00-9:00	吴秀贞	13505386618
		午餐	餐厅二楼入口	11:00-13:00	吴秀贞	13505386618
		晚餐	餐厅二楼入口	17:00-19:00	吴秀贞	13505386618
	周四	早餐	餐厅二楼入口	6:00-9:00	吴秀贞	13505386618
		午餐	餐厅二楼入口	11:00-13:00	吴秀贞	13505386618
		晚餐	餐厅二楼入口	17:00-19:00	吴秀贞	13505386618
	周五	早餐	餐厅二楼入口	6:00-9:00	吴秀贞	13505386618
		午餐	餐厅二楼入口	11:00-13:00	吴秀贞	13505386618
		晚餐	餐厅二楼入口	17:00-19:00	吴秀贞	13505386618
	周六	早餐	餐厅二楼入口	6:00-9:00	吴秀贞	13505386618
		午餐	餐厅二楼入口	11:00-13:00	吴秀贞	13505386618
		晚餐	餐厅二楼入口	17:00-19:00	吴秀贞	13505386618
	周日	早餐	餐厅二楼入口	6:00-9:00	吴秀贞	13505386618

单位	序号	餐次	地点	时段	值班人员	联系方式
东苑餐厅		午餐	餐厅二楼入口	11:00-13:00	吴秀贞	13505386618
		晚餐	餐厅二楼入口	17:00-19:00	吴秀贞	13505386618
	周一	早餐	餐厅南门入口	6:00-9:00	杨永波	15265388088
		午餐	餐厅南门入口	11:00-13:00	杨永波	15265388088
		晚餐	餐厅南门入口	17:00-19:00	杨永波	15265388088
	周二	早餐	餐厅南门入口	6:00-9:00	杨永波	15265388088
		午餐	餐厅南门入口	11:00-13:00	杨永波	15265388088
		晚餐	餐厅南门入口	17:00-19:00	杨永波	15265388088
	周三	早餐	餐厅南门入口	6:00-9:00	杨永波	15265388088
		午餐	餐厅南门入口	11:00-13:00	杨永波	15265388088
		晚餐	餐厅南门入口	17:00-19:00	杨永波	15265388088
	周四	早餐	餐厅南门入口	6:00-9:00	杨永波	15265388088
		午餐	餐厅南门入口	11:00-13:00	杨永波	15265388088
		晚餐	餐厅南门入口	17:00-19:00	杨永波	15265388088
	周五	早餐	餐厅南门入口	6:00-9:00	杨永波	15265388088
		午餐	餐厅南门入口	11:00-13:00	杨永波	15265388088
		晚餐	餐厅南门入口	17:00-19:00	杨永波	15265388088
	周六	早餐	餐厅南门入口	6:00-9:00	杨永波	15265388088
		午餐	餐厅南门入口	11:00-13:00	杨永波	15265388088
		晚餐	餐厅南门入口	17:00-19:00	杨永波	15265388088
	周日	早餐	餐厅南门入口	6:00-9:00	杨永波	15265388088
		午餐	餐厅南门入口	11:00-13:00	杨永波	15265388088
		晚餐	餐厅南门入口	17:00-19:00	杨永波	15265388088
学者餐厅	周一	早餐	餐厅南三层入口	6:00-9:00	闫红芳	13953802755
		午餐	餐厅南三层入口	11:00-13:00	闫红芳	13953802755
		晚餐	餐厅南三层入口	17:00-19:00	闫红芳	13953802755
	周二	早餐	餐厅南三层入口	6:00-9:00	闫红芳	13953802755
		午餐	餐厅南三层入口	11:00-13:00	闫红芳	13953802755
		晚餐	餐厅南三层入口	17:00-19:00	闫红芳	13953802755
	周三	早餐	餐厅南三层入口	6:00-9:00	闫红芳	13953802755
		午餐	餐厅南三层入口	11:00-13:00	闫红芳	13953802755
		晚餐	餐厅南三层入口	17:00-19:00	闫红芳	13953802755
	周四	早餐	餐厅南三层入口	6:00-9:00	闫红芳	13953802755
		午餐	餐厅南三层入口	11:00-13:00	闫红芳	13953802755
		晚餐	餐厅南三层入口	17:00-19:00	闫红芳	13953802755
	周五	早餐	餐厅南三层入口	6:00-9:00	闫红芳	13953802755
		午餐	餐厅南三层入口	11:00-13:00	闫红芳	13953802755
		晚餐	餐厅南三层入口	17:00-19:00	闫红芳	13953802755
	周六	早餐	餐厅南三层入口	6:00-9:00	闫红芳	13953802755
		午餐	餐厅南三层入口	11:00-13:00	闫红芳	13953802755
		晚餐	餐厅南三层入口	17:00-19:00	闫红芳	13953802755
	周日	早餐	餐厅南三层入口	6:00-9:00	闫红芳	13953802755
		午餐	餐厅南三层入口	11:00-13:00	闫红芳	13953802755

单位	序号	餐次	地点	时段	值班人员	联系方式
		晚餐	餐厅南三层入口	17:00-19:00	闫红芳	13953802755
西校第一餐厅	周一	早餐	餐厅南门入口	6:00-9:00	李广利	13734436963
		午餐	餐厅南门入口	11:00-13:00	李广利	13734436963
		晚餐	餐厅南门入口	17:00-19:00	李广利	13734436963
		晚餐	餐厅南门入口	17:00-19:00	李广利	13734436963
	周二	早餐	餐厅南门入口	6:00-9:00	李广利	13734436963
		午餐	餐厅南门入口	11:00-13:00	李广利	13734436963
		晚餐	餐厅南门入口	17:00-19:00	李广利	13734436963
	周三	早餐	餐厅南门入口	6:00-9:00	李广利	13734436963
		午餐	餐厅南门入口	11:00-13:00	李广利	13734436963
		晚餐	餐厅南门入口	17:00-19:00	李广利	13734436963
	周四	早餐	餐厅南门入口	6:00-9:00	李广利	13734436963
		午餐	餐厅南门入口	11:00-13:00	李广利	13734436963
		晚餐	餐厅南门入口	17:00-19:00	李广利	13734436963
	周五	早餐	餐厅南门入口	6:00-9:00	李广利	13734436963
		午餐	餐厅南门入口	11:00-13:00	李广利	13734436963
		晚餐	餐厅南门入口	17:00-19:00	李广利	13734436963
	周六	早餐	餐厅南门入口	6:00-9:00	李广利	13734436963
		午餐	餐厅南门入口	11:00-13:00	李广利	13734436963
		晚餐	餐厅南门入口	17:00-19:00	李广利	13734436963
	周日	早餐	餐厅南门入口	6:00-9:00	李广利	13734436963
		午餐	餐厅南门入口	11:00-13:00	李广利	13734436963
		晚餐	餐厅南门入口	17:00-19:00	李广利	13734436963
西校第二餐厅	周一	早餐	餐厅东门入口	6:00-9:00	孔淑荣	14753725215
		午餐	餐厅东门入口	11:00-13:00	孔淑荣	14753725215
		晚餐	餐厅东门入口	17:00-19:00	孔淑荣	14753725215
	周二	早餐	餐厅东门入口	6:00-9:00	孔淑荣	14753725215
		午餐	餐厅东门入口	11:00-13:00	孔淑荣	14753725215
		晚餐	餐厅东门入口	17:00-19:00	孔淑荣	14753725215
	周三	早餐	餐厅东门入口	6:00-9:00	孔淑荣	14753725215
		午餐	餐厅东门入口	11:00-13:00	孔淑荣	14753725215
		晚餐	餐厅东门入口	17:00-19:00	孔淑荣	14753725215
	周四	早餐	餐厅东门入口	6:00-9:00	孔淑荣	14753725215
		午餐	餐厅东门入口	11:00-13:00	孔淑荣	14753725215
		晚餐	餐厅东门入口	17:00-19:00	孔淑荣	14753725215
	周五	早餐	餐厅东门入口	6:00-9:00	孔淑荣	14753725215
		午餐	餐厅东门入口	11:00-13:00	孔淑荣	14753725215
		晚餐	餐厅东门入口	17:00-19:00	孔淑荣	14753725215
	周六	早餐	餐厅东门入口	6:00-9:00	孔淑荣	14753725215
		午餐	餐厅东门入口	11:00-13:00	孔淑荣	14753725215
		晚餐	餐厅东门入口	17:00-19:00	孔淑荣	14753725215
	周日	早餐	餐厅东门入口	6:00-9:00	孔淑荣	14753725215
		午餐	餐厅东门入口	11:00-13:00	孔淑荣	14753725215
		晚餐	餐厅东门入口	17:00-19:00	孔淑荣	14753725215

单位	序号	餐次	地点	时段	值班人员	联系方式
西校第三餐厅	周一	早餐	餐厅西门入口	6:00-9:00	李猛	13562899001
		午餐	餐厅西门入口	11:00-13:00	李猛	13562899001
		晚餐	餐厅西门入口	17:00-19:00	李猛	13562899001
	周二	早餐	餐厅西门入口	6:00-9:00	李猛	13562899001
		午餐	餐厅西门入口	11:00-13:00	李猛	13562899001
		晚餐	餐厅西门入口	17:00-19:00	李猛	13562899001
	周三	早餐	餐厅西门入口	6:00-9:00	李猛	13562899001
		午餐	餐厅西门入口	11:00-13:00	李猛	13562899001
		晚餐	餐厅西门入口	17:00-19:00	李猛	13562899001
	周四	早餐	餐厅西门入口	6:00-9:00	李猛	13562899001
		午餐	餐厅西门入口	11:00-13:00	李猛	13562899001
		晚餐	餐厅西门入口	17:00-19:00	李猛	13562899001
	周五	早餐	餐厅西门入口	6:00-9:00	李猛	13562899001
		午餐	餐厅西门入口	11:00-13:00	李猛	13562899001
		晚餐	餐厅西门入口	17:00-19:00	李猛	13562899001
	周六	早餐	餐厅西门入口	6:00-9:00	李猛	13562899001
		午餐	餐厅西门入口	11:00-13:00	李猛	13562899001
		晚餐	餐厅西门入口	17:00-19:00	李猛	13562899001
	周日	早餐	餐厅西门入口	6:00-9:00	李猛	13562899001
		午餐	餐厅西门入口	11:00-13:00	李猛	13562899001
		晚餐	餐厅西门入口	17:00-19:00	李猛	13562899001
西校第四餐厅	全值		餐厅入口		陈振全	18853841999
浴池	东校园		浴池入口	12:00—20:00	洪远锐 洪卫月	15684771535 15268862554
	西校园		浴池入口	12:00—20:00	常新宁 孙娟	15854846308 18854820156

各体温检测点工作人员值班表
(教学楼)

楼宇名称	值班地点	时间段	值班人员/联系方式	负责人/联系方式
东 校 园	1 号办公楼	7:00-22:00	刘玉伟: 13805486373	李承苓: 13854849254
			姬长梁: 15853800585	
	2 号楼北门	7: 00-22: 30	于国强: 15854858536	
			于立新: 15194379515	
	3 号楼南门	7: 00-22: 30	宗成凤: 13505385371	
			陈学刚: 15953847986	
	4 号楼北楼 南门	7: 00-22: 30	石宪文: 13954845948	
			张淑平: 18661361712	
	4 号楼北楼 东门	8:00-12:00 14:00-17:30	李 梅: 13793835285	
			孙承玉: 13954877617	
西 校 园	办公楼	7:00-22:00	徐 芳: 13295381963	李芳: 15705488612
			李桂松: 13853887903	
	1 号楼东门	7: 00-22: 30	赵海林: 15866010198	
			宋寿英: 13953818852	
	2 号楼南门	7: 00-22: 30	赵德兴: 15853886870	
			冯忠东: 13562823049	
	3 号楼南门	7: 00-22: 30	卢西运: 18263841546	
			张秀杰: 13235389534	
	4 号楼东门	7: 00-22: 30	温登玉: 13455389869	
			吴正美: 13455387378	
	5 号楼东北 门	7: 00-22: 30	付中成: 18953803320	
			张继东: 15069823758	
	图书馆	8:00-21:30	王兴成: 13406229863	

各体温检测点工作人员值班表

(学生公寓)

楼宇名	值班地点	时间段	值班人员/联系方式	负责人/联系方式
东 校 园	1 号楼南门	7: 30-21: 00	李 芳: 13853868467	董萃萃: 18554228889
		00: 00-24: 00	姚秀云: 15020815513	
			赵吉凯: 18763821984	
	2 号楼南门	7: 30-21: 00	宋富荣: 15020813965	
		00: 00-24:00	滕士勇: 15163867304	
			姜仕伟: 15269831855	
	3 号楼东门	7: 30-21: 00	郑金玉: 18754886198	
		00: 00-24:00	刘红梅: 15064166360	
			胡圣平: 15854809978	
			王玉平: 15163850071	
			赵兴芹: 15020817239	
	4 号楼北门	7: 30-21: 00	李晓峰: 15605385573	
		00: 00-24:00	夏光财: 15552833975	
			李金河: 13468057733	
	6 号楼东门	00: 00-24:00	孙守文: 13153865772	
			王峰欣: 13953840020	
	10 号楼东单元	00: 00-24:00	贾远华: 18354884290	
	10 号楼西单元	00: 00-24:00	刘向科: 15254816022	
	11 号楼北门	00: 00-24:00	刘后强: 13581142267	
	12 号楼东门	7: 30-21: 00	王立青: 13405389480	
		00: 00-24:00	李光伍: 13285484856	
西 校 园	1 号楼北门	7: 30-21: 00	王 青: 18754807906	陆菲菲 136 6867 6970
		00: 00-24:00	张凤芹: 13562891801	
			安希红: 13954827459	
	2 号楼北门	7: 30-21: 00	姜卫东: 13615481347	
		00: 00-24:00	王 青: 13505384242	
			李 萍: 15166488569	
	3 号楼北门	7: 30-21: 00	高崇燕: 18763829960	
		00: 00-24:00	刘小琬: 15966000137	
			孙淑娟: 13583854962	
	4 号楼北门	7: 30-21: 00	赵晓晨: 15163889916	
		00: 00-24:00	刘美月: 15854809923	
			郭爱军: 13515380220	
	5 号楼东门	7: 30-21: 00	申兆贞: 18561823823	
		00: 00-24:00	吴殿红: 15963213577	
			杨金兰: 15865384777	
	6 号楼西门	7: 30-21: 00	孙 丽: 17553821778	
		00: 00-24:00	侯 玲: 15315381522	
			郑小兰: 15153838836	
	7 号楼中门	7: 30-21: 00	苏秀菊: 15020813463	

楼宇名	值班地点	时间段	值班人员/联系方式	负责人/联系方式
		00: 00-24:00	李爱琴: 13583867483	
			李凤梅: 13583867483	
	8、9 号楼东门	00: 00-24:00	侯晓琳: 13371027628	
			张晓霞: 13562895996	
	10 号楼东门	00: 00-24:00	苏秀红: 13468049263	
			王爱华: 13563809044	
	11 号楼东门	00: 00-24:00	王秀琴: 18764858231	

附件 11

工作人员防护装备类型

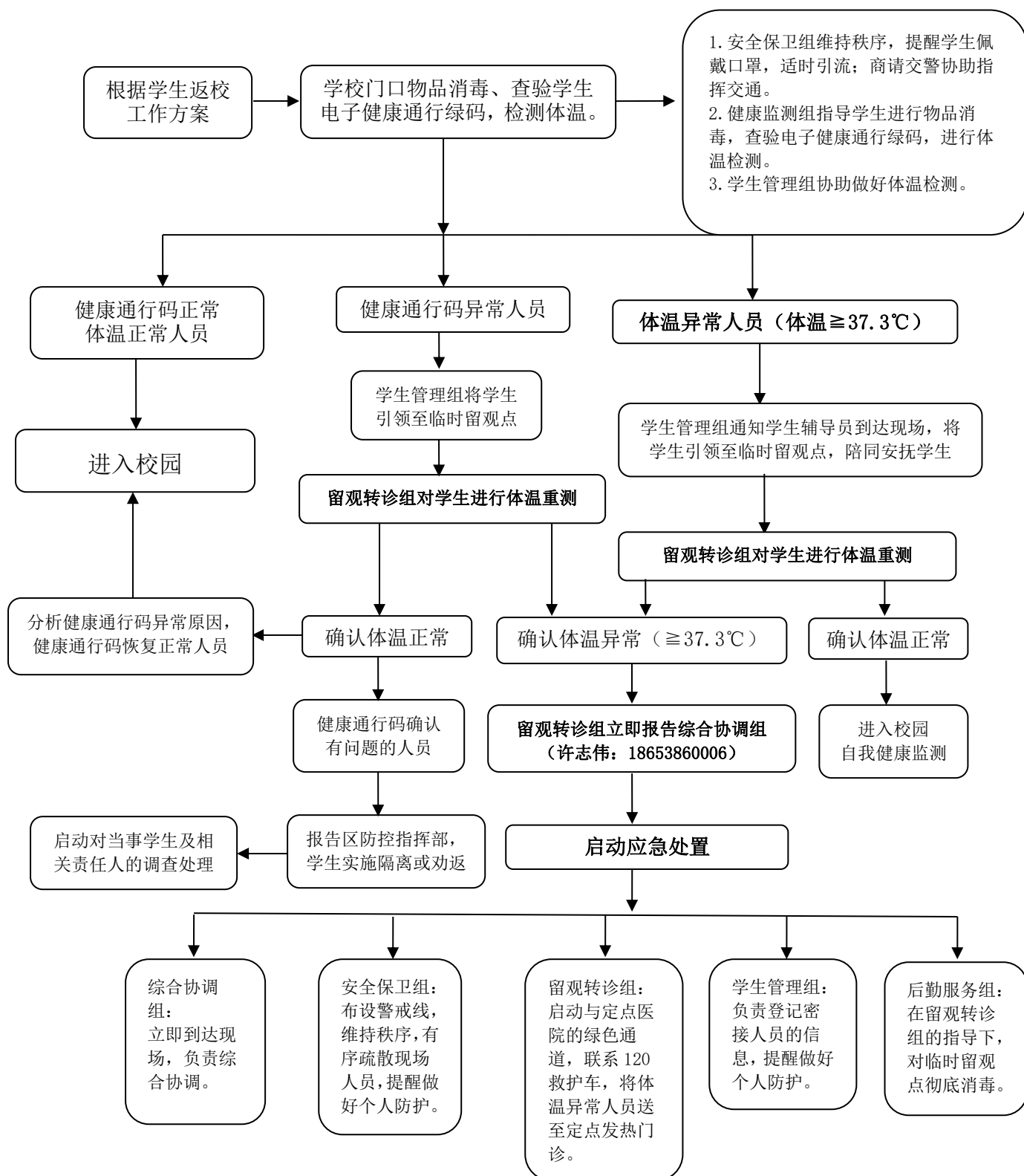
防护装备种类	体温监测人员 (A 套装)	留观转诊组和隔离区工作人员 (B 套装)
工 作 服	√	√
一次性外科口罩	√	
一次性帽子	√	√
一次性防护服		√
防水鞋套		√
医用手套	√	√
防护面罩		√ (任选其一)
护 目 镜		
医用防护口罩(N95)		√

注意事项:

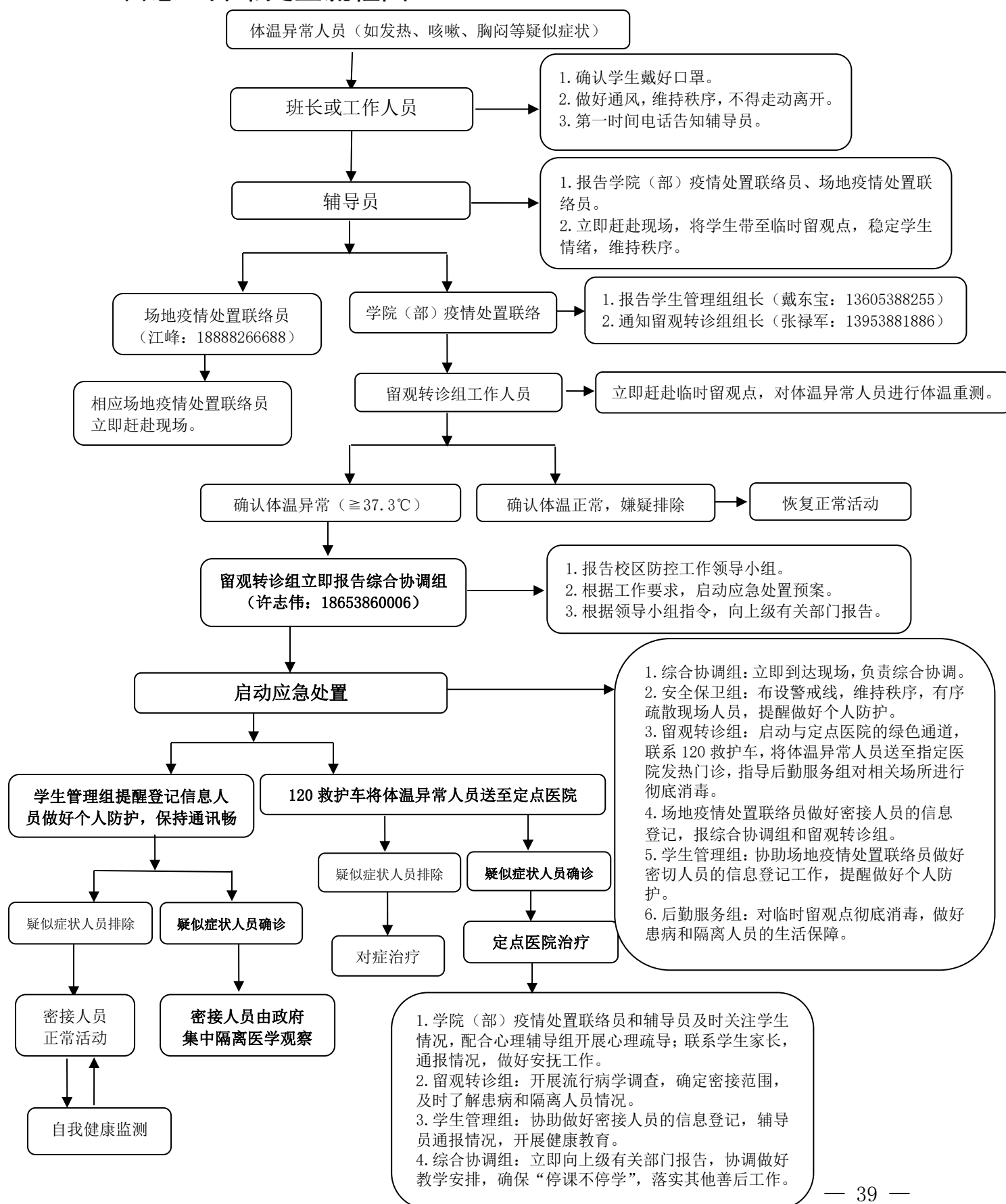
1. 脱卸时尽量少接触污染面。
2. 脱下的防护面罩、护目镜等非一次性物品应直接放入盛有消毒液容器内浸泡；
一次性物品应作为医疗废弃物处置。

附件 12

一、开学时学生返校报到处置流程图



二、学生聚集性场所（教室、实验室、宿舍、餐厅等）自测 （自感）异常处置流程图



三、教职工聚集性场所（教师、实验室、办公室、餐厅等）

自测（自感）异常处置流程图

